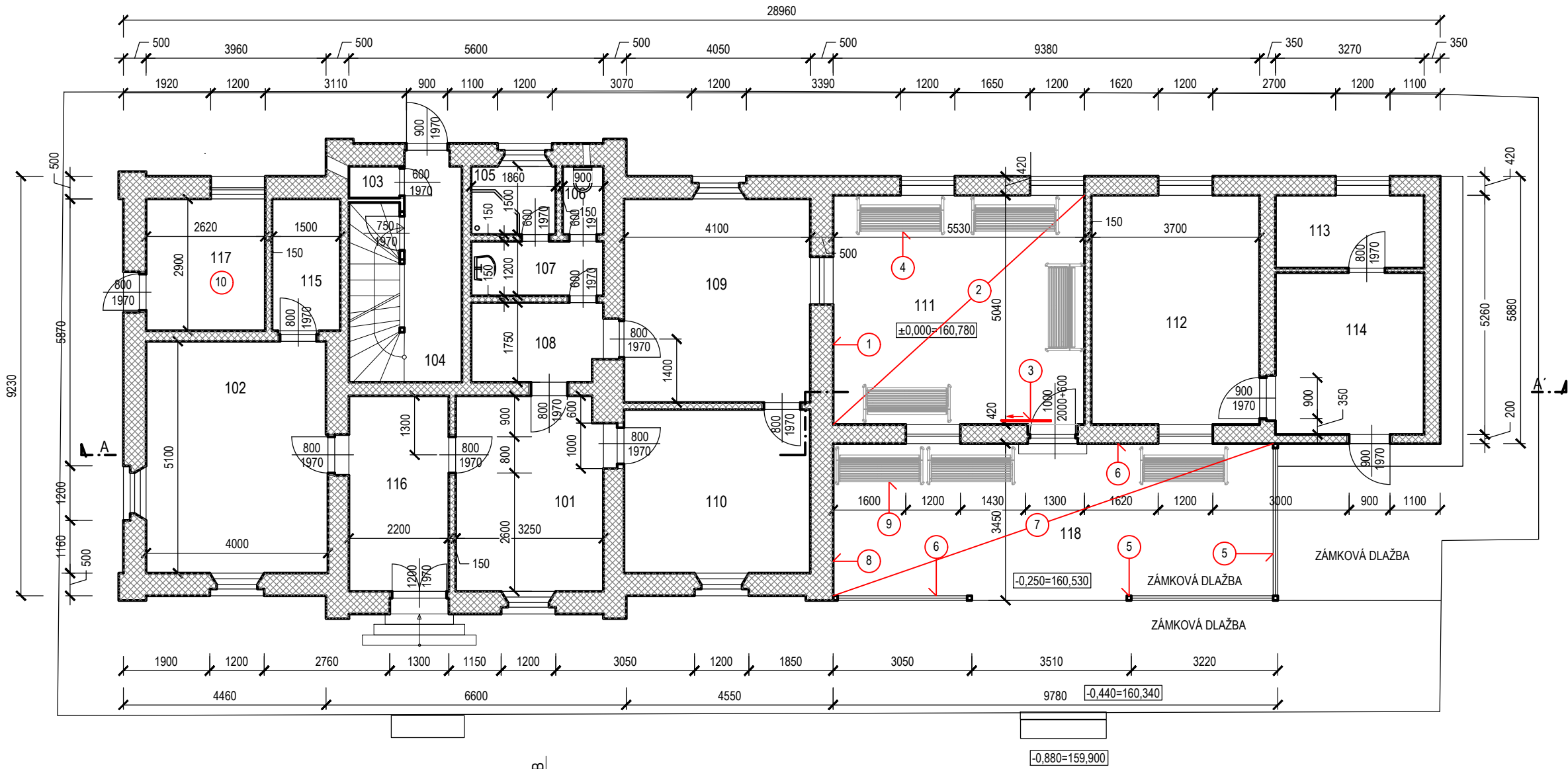
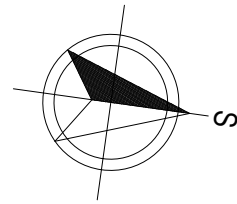
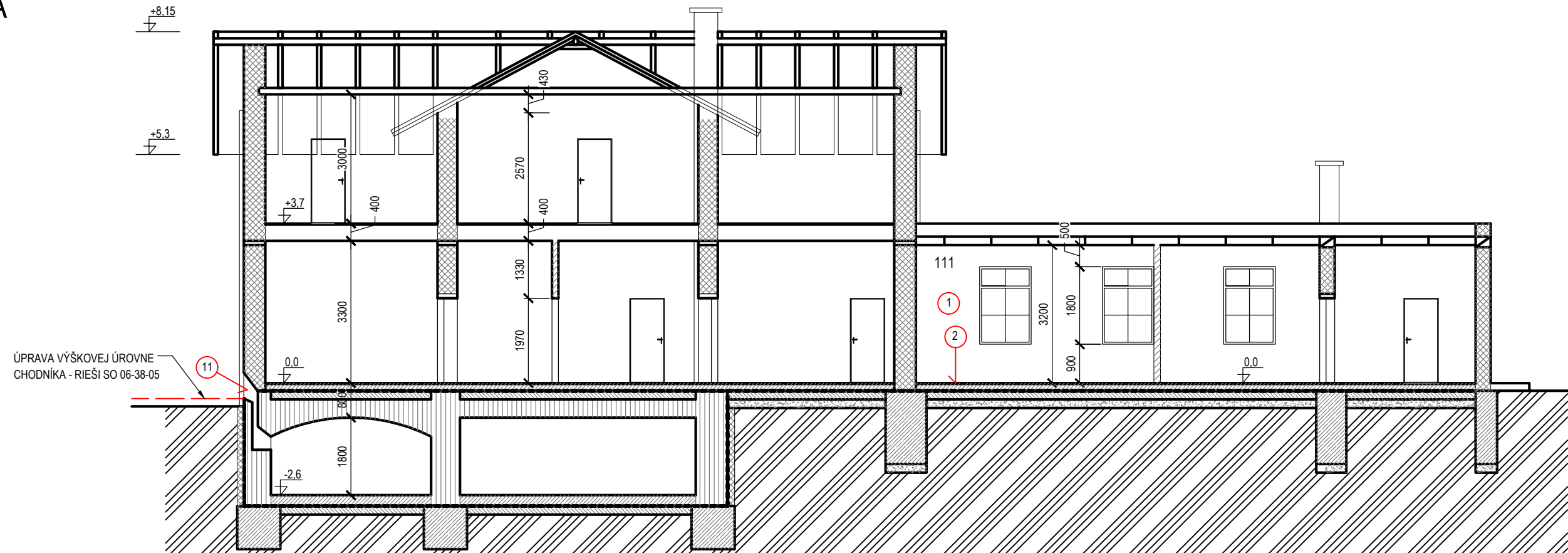


VB Veľké Leváre
1. NP



REZ A-A'



LEGENDA MIESTNOSTÍ

| Číslo miestnosti | Účel miestnosti | Podlaha | | Steny | |
|------------------|------------------------------|---------|----------------|-------|---------------------------------|
| | | m2 | povrch. úprava | m2 | povrch. úprava |
| 101 | Dopravná kancelária | 13,98 | PVC | 49,83 | Omietka hladká VC vápenná malba |
| 102 | Kancelária prednostu stanice | 21,13 | PVC | 61,05 | Omietka hladká VC vápenná malba |
| 103 | Sklad | 0,10 | PVC | 12,08 | Omietka hladká VC vápenná malba |
| 104 | Schodisko + chodba | 10,45 | Dlažba | 44,98 | Omietka hladká VC vápenná malba |
| 105 | Sprcha | 2,79 | Dlažba | 22,18 | Omietka hladká VC vápenná malba |
| 106 | WC | 1,35 | Dlažba | 15,84 | Omietka hladká VC vápenná malba |
| 107 | Predsieň | 3,49 | Dlažba | 27,13 | Omietka hladká VC vápenná malba |
| 108 | Chodba | 5,09 | Dlažba | 30,76 | Omietka hladká VC vápenná malba |
| 109 | Osobná pokladňa | 18,92 | PVC | 57,49 | Omietka hladká VC vápenná malba |
| 110 | Nákladná pokladňa | 14,53 | PVC | 50,49 | Omietka hladká VC vápenná malba |
| 111 | Čakáreň | 28,07 | PVC | 70,09 | Omietka hladká VC vápenná malba |
| 112 | Sklad bicyklov | 18,35 | PVC | 57,16 | Omietka hladká VC vápenná malba |
| 113 | Sklad | 4,96 | PVC | 31,15 | Omietka hladká VC vápenná malba |
| 114 | Sklad | 11,05 | PVC | 43,96 | Omietka hladká VC vápenná malba |
| 115 | Archív | 4,25 | PVC | 28,64 | Omietka hladká VC vápenná malba |
| 116 | Chodba | 9,46 | Dlažba | 42,90 | Omietka hladká VC vápenná malba |
| 117 | Telekomunikačná miestnosť | 6,47 | PVC | 35,10 | Omietka hladká VC vápenná malba |
| 118 | Krytý čakací priestor | 32,40 | Zámková dlažba | | |

NAVRHOVANÉ STAVEBNÉ ÚPRAVY:

- PO INŠTALÁCII KÁBLOVÝCH ROZVODOV (RIEŠIA SÚVISIACE SO A PS) SA VYSPRAVIA A VYMAĽUJÚ STENY A STROP ČAKÁRNE
- EXISTUJÚCA NÁŠLAPNÁ VRSTVA PODLAHY V ČAKÁRNI (PVC) SA ODSTRÁNI A NAHRADÍ KERAMICKOU DLAŽBOU S PROTIŠMYKOVOU ÚPRAVOU A VODIACIMI PRVKAMI PRE NEVIDIACICH A SLABOZRÁKÝCH
- VSTUPNÉ DVERE SA DEMONTUJÚ A VYMENIA ZA POSUVNÉ PLNE AUTOMATICKÉ
- DO ČAKÁRNE SA UMIESTNIA NOVÉ LAVIČKY - 4 ks (12 MIEST NA SEDENIE), INŠTALUJE SA INFORMAČNÁ VITRÍNA A ODPADKOVÝ KÔŠ.
- DREVENÝ PRÍSTREŠOK PRED VSTUPOM DO ČAKÁRNE SA POVRCHOVO UPRAVÍ, T.J. VŠETKY DREVENÉ PRVKY - STĹPY A STREŠNÁ KONŠTRUKCIA, AKO AJ KLAMPIARSKÉ VÝROBKY SA MECHANICKY OČISTIA, VYHLADIA A NATRÚ NOVÝM SYNTETICKÝM NÁTEROM.
- ODSTRÁNI SA DREVENÉ ZÁBRADLIE.
- PODLAHA POD PRÍSTREŠOKOM SA VÝŠKOVO UPRAVÍ TAK, ABY SA UMOŽNIL VSTUP DO ČAKÁRNE PRE CESTUJÚCICH S OBMEDZENOU SCHOPNOSŤOU POHYBU, T.J. ODSTRÁNI SA SCHOD, NAHRADÍ SA RAMPOU SO SKLONOM MAX.6%
- VYKONÁ SA OČISTENIE A NÁTER FASÁDY V ROZSAHU POD PRÍSTREŠOKOM
- POD PRÍSTREŠOK SA UMIESTNIA NOVÉ LAVIČKY S DELENÝM SEDENÍM - 3 KS A ODPADKOVÝ KÔŠ
- V M.Č.117 SA UMIESTNI NOVÝ ZDROJ TEPLA. PO DEMONTÁŽI EXISTUJÚCEHO TECHNOLOGICKÉHO ZARIADENIA (ROZDELOVAČ, ZBERAČ, ČERPADLO) SA STENY MIESTNOSTI VYSPRAVIA A VYMAĽUJÚ
- KVÔLI VÝŠKOVEJ ÚPRAVE PRILÁHLÉHO CHODNÍKA SA STAVEBNE UPRAVÍ VETRACÍ OTVOR SUTERÉNU



Spolufinancované Európskou úniou



Nástroj na prepájanie Európy

Výhradnú zodpovednosť za túto publikáciu nesie autor. Európska únia nenesie žiadnu zodpovednosť za akékoľvek použitie informácií, ktoré sa v nej nachádzajú.

± 0,000 = 160,780 m. n. m.

Výškový systém: Baltský po vyrovnaní

Súradnicový systém: JTSK03

| | | | |
|---|----------------------------|--|--|
| Investor  Železnice Slovenskej republiky 813 61 BRATISLAVA, KLEMEŇSOVA 8 | | Generálny projektant  Valbek Prodex VALBEK&PRODEX, spol. s r.o., Rusovská cesta 16, 851 01 Bratislava | |
| Číslo stavby A 19158 | Číslo zákazky 19BR11001 | Archívne číslo 19BR11001-DÚR | |

| | | | |
|--|---|---|---|
| Stavba ŽSR, Modernizácia železničnej trate Devínska Nová Ves - štátna hranica SR/ČR, úsek Malacky (mimo) - Kúty | | |  VALBEK&PRODEX, spol. s r.o. Rusovská cesta 16, 851 01 Bratislava |
| Hlavný inžinier projektu Ing. Peter Poláček | Zodpovedný projektant PS/SO Ing. Elena Marcinová | Navrhov. vypracoval Ing. Elena Marcinová | Kontroloval Ing. Peter Poláček |
| Počet listov 4xA4 | Mierka 1:100 | Stupeň PD DSZ/DÚR | Dátum 04.2021 |
| Objekt / súbor UČS 06 ŽST Veľké Leváre SO 06-34-01 ŽST Veľké Leváre, stavebné úpravy VB | | | 19BR11001 Arch. číslo 19BR11001-DÚR Časť dokumentácie D.2 Číslo prílohy 6.1 |
| Prehľadný výkres | | | |